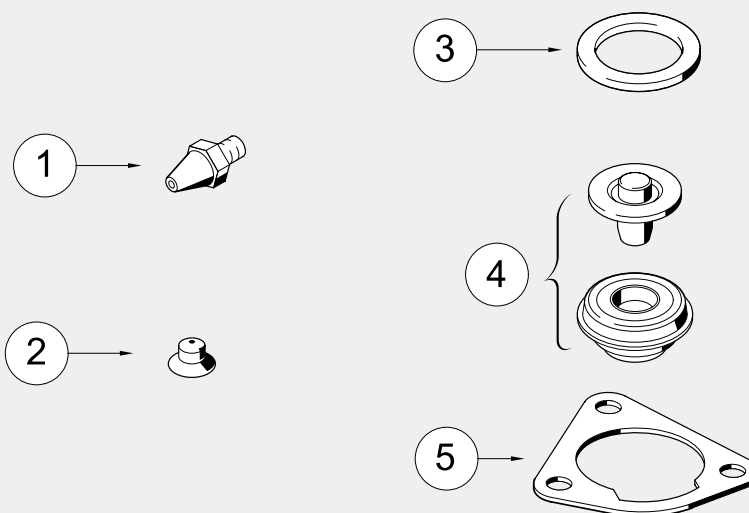


# Zestaw do przebrojenia na inny rodzaj gazu WR325-1/-5 KB ...



Gaz ziemny → gaz płynny LPG: 7 702 409 056

6 720 607 015 (03.03) SM



7702409056-00.1SM

## Spis treści:

- 1 dysza palnika
- 2 dysza zapłonowa
- 3 podkładka
- 4 zawór grzybkowy
- 5 uszczelka



## Dla własnego bezpieczeństwa

-Ścisłe stosować się do zaleceń instrukcji montażowej.  
Tylko w ten sposób można zapewnić prawidłowe działanie urządzenia.

-Przebrojenie termy należy zlecić autoryzowanemu serwisantowi.

### Przebrojone na inny rodzaj gazu

1. Zamknąć armaturę gazową i zdemontować frontową część obudowy.
2. Od palnika zapłonowego odłączyć przewód doprowadzający gaz.
3. Palnik zapłonowy odkręcić od palnika głównego.
4. Palnik główny odkręcić od armatury gazowej.
5. Zdemontować palnik główny (lewą i prawą połowę).
6. Wymienić dysze (poz. 1). Ponownie zamontować obie połowy palnika głównego.
7. Odkręcić zawór sterowany przepływem wody i wymienić zawór grzybkowy (poz. 2).
8. Wymienić podkładkę (poz. 4) i uszczelkę (poz. 3).
9. Zamontować palnik główny na armaturze gazowej.
10. Wymienić dyszę zapłonową (poz. 5).
11. Ponownie zmontować wszystkie elementy.
12. Naklejkę z informacją o przebrojeniu termy umieścić obok tabliczki znamionowej.

### Kontrola szczelności:

1. Otworzyć armaturę gazową.
2. Uruchomić termę.
3. Skontrolować szczelność termy i przyłączy gazu.

### Regulacja termy:

#### Regulacja minimalnego ciśnienia gazu

Po zamontowaniu nowego zestawu dysz należy:

1. Uruchomić termę ustawiając regulator suwakowy w położeniu odpowiadającym mocy minimalnej.
2. Wyregulować ciśnienie za pomocą śruby **A**. Płomień powinien sięgać do połowy maksymalnej wysokości.
3. Nominalne ciśnienie gazu:  
gaz płynny: 36 mbar.  
Jeżeli ciśnienie jest niższe niż 27 mbar, nie wolno uruchamiać urządzenia.

